

対応範囲

中野、杉並、及び新宿、渋谷、練馬などの隣接区

社会医療法人社団 健友会

在宅医療 のご案内

前年度 訪問診療実績

在宅患者

680
人/月

緊急往診

350
回

お看取り

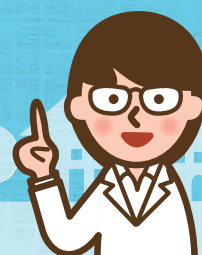
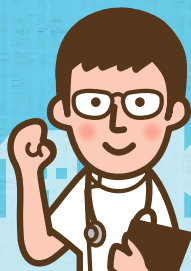
50
件

在宅療養
支援病院
病床

110
床

在宅を
担う医師
の体制

20
人



豊富な実績で24時間365日安心・安全の在宅医療をお届けします。

健友会 在宅総合
サポートセンター

受付時間 月～金 9:00～16:30
土 9:00～12:00



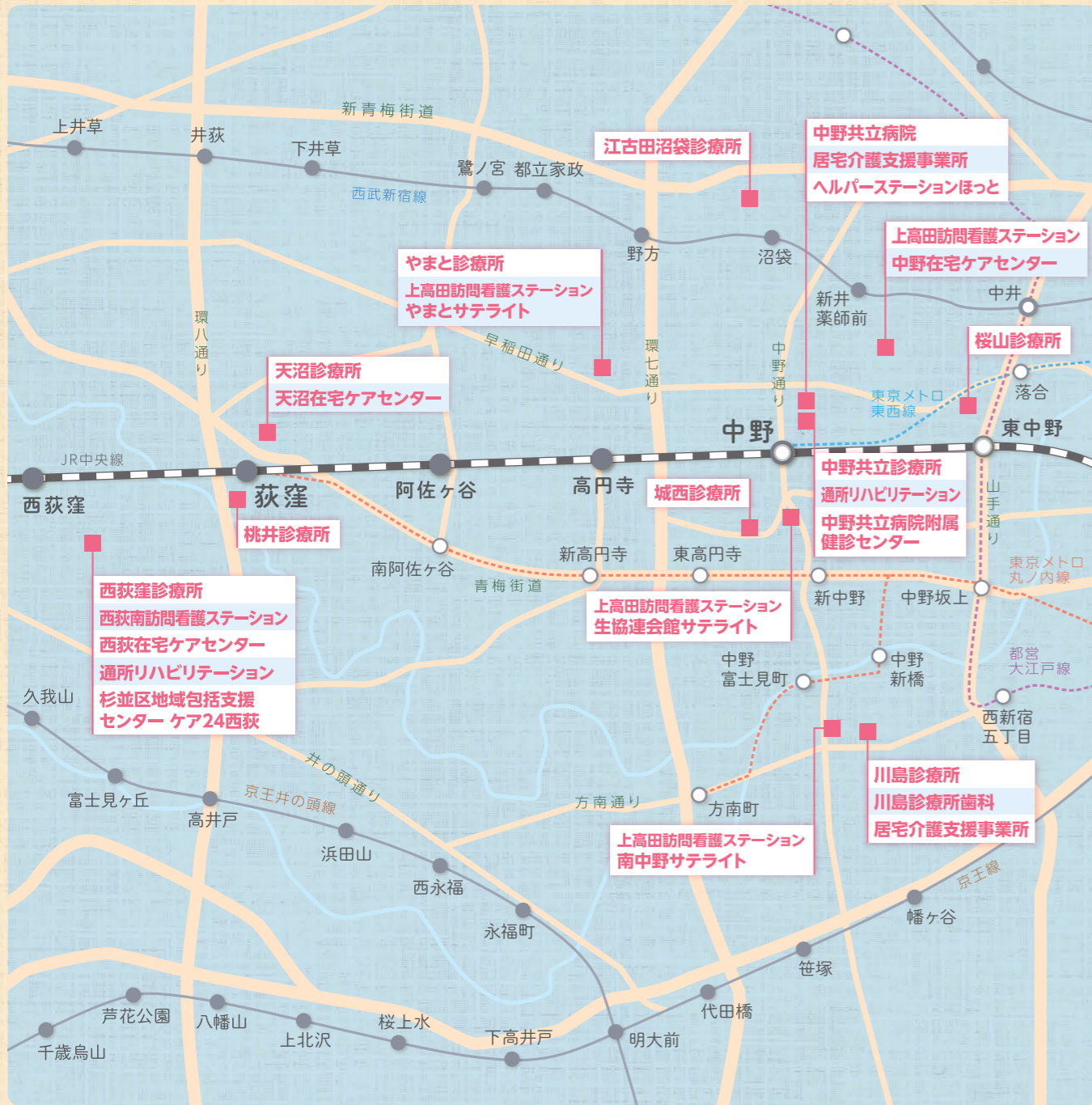
03-3387-3076



k_zaitaku@kenyu-kai.or.jp

お問い合わせ Eメールアドレス





在宅患者の生活をトータルサポート

いつもは在宅 ときどき入院



訪問診療を支える 健友会の医療・介護機能

入院医療

中野共立病院(在宅療養支援病院、中野区在宅療養患者緊急一時入院病床確保事業)

通所リハビリテーション

中野共立診療所 / 西荻窪診療所

訪問看護ステーション

上高田訪問看護ステーション / 南中野サテライト / やまとサテライト / 生協連会館サテライト / 西荻南訪問看護ステーション

訪問介護ステーション

ヘルパーステーションほっと

居宅介護支援事業所

中野共立病院(居宅介護支援事業所) / 中野在宅ケアセンター / 西荻在宅ケアセンター / 天沼在宅ケアセンター / 川島診療所(居宅介護支援事業所) / 杉並区地域包括支援センター ケア24西荻

中野区 | 主な関係医療機関

東京警察病院 / 新渡戸記念中野総合病院 / 横島病院 / 総合東京病院 / 中野江古田病院

杉並区 | 主な関係医療機関

荻窪病院 / 東京衛生アドベンチスト病院 / 佼成病院 / 河北総合病院

新宿区 | 主な関係医療機関

国立国際医療研究センター / 東京医科大学病院 / 東京女子医科大学病院 / 大久保病院

費用

訪問診療にかかる1か月の大よその費用(保険診療の一部負担金)

	ご自宅	施設	集合住宅等
1割負担	8,000円	3,000円	6,000円
2割負担	16,000円	6,000円	12,000円
3割負担	24,000円	9,000円	18,000円

※上記負担金はあくまで目安で、施設や集合住宅の入居者数等で負担金が変わります。
 ※定期訪問診療以外に緊急往診等が生じた場合は別途一部負担金がかかります。
 ※定期往診・臨時往診共に車代はいただいておりません。

ご請求

月ごとにまとめてお支払いいただきます。原則毎月25日～27日に前月分を口座引き落としとさせていただきます。

健康友の会のご紹介

「中野・杉並健康友の会」という地域団体が健友会の医療と介護を共同の営みとして応援してくださっています。友の会は病院及び各診療所に存在し、職員と共に地域の健康を守る活動を行っています。入会条件は入会金500円の納入のみで、その後一切の会費は必要ありません。入会の特典は機関紙「健友」や健康に関する情報を定期的にお届けし、人間ドックやワクチン接種の割引、健康講座や各種サークルの参加、地域協同基金の積み立ての権利などたくさんのメリットがあります。しかも世帯入会なので同一世帯の方ならどなたでもご利用いただけます。皆様のご入会を心よりお待ちしております。



■ 差額室料・入院保証金は いただいておりません。

中野共立病院は在宅療養支援病院として、日頃在宅で療養されている患者さんの入院が必要な時にできるだけ優先的に受け入れる病床を確保しております。健友会は全日本民主医療機関連合会に所属し、無差別平等の医療を提供する理念から差額室料と入院保証金は一切いただいておりません。入院時に必要な費用は保険診療の一部負担金及び食事療養費、申込された方のリネンの費用が基本になります。

■ 無料低額診療事業のご案内

健友会は無差別平等の医療を提供するという理念から、国の定める無料低額診療事業に取り組んでいます。届け出事業所は中野共立病院、中野共立病院附属中野共立診療所、川島診療所(医科・歯科)の3事業所です、本事業には収入等の制限がありますが、原則一部負担金が免除・減額になる場合があります。在宅医療も含め負担金が心配で受診や訪問診療を躊躇されている方はぜひ一度ご相談ください。

在宅医療をはじめましょう

在宅医療開始までの流れ



- 1 **まずはお電話をください**
健友会総合サポートセンター又は直接ご希望の病院・診療所までご連絡ください。
- 2 **担当する訪問診療事業所を決定します**
即決が基本ですが患者との距離、ご希望曜日、病状等により多少お時間をいただく場合があります。
- 3 **訪問診療のスケジュールを決定します**
患者さん及びご家族と相談の上、定期訪問診療の日時を決めます。
- 4 **訪問診療計画書を発行し、訪問診療の内容を共有します**
患者さんにより安全で安心な訪問診療となるよう、訪問診療の回数、処置や処方内容、その他治療に関し患者さん本人及びご家族のご納得のいく訪問診療計画書を作成し共有させていただきます。
- 5 **訪問診療の開始**
訪問診療計画に基づき訪問診療を始めます。必要に応じご相談当日からの訪問診療も可能です。
- 6 **訪問診療以外の訪問看護や訪問介護などの在宅・介護サービスも一括でご相談をお受けすることもできます。お気軽にお問合せください。**

対応一覧

訪問診療事業所 医療行為等	中野 共立病院 3386-3166	桜山 診療所 3369-0900	川島 診療所 3372-4438	川島 診療所 歯科 3373-2741	城西 診療所 3381-5105	やまと 診療所 3339-5640	江古田 沼袋 診療所 3387-3424	西荻窪 診療所 3333-5434	天沼 診療所 3393-1866	桃井 診療所 3398-0723
24時間緊急往診	法人内10か所の病院、診療所が連携し緊急時の往診に対応いたします									
お看取り	○	○	○		○	○	○	○	○	○
緩和ケア	○	○	○		○	○	○	○	○	○
人工呼吸器	○	○	○			○	○		○	○
気管切開	○	○	○			○	○		○	○
中心静脈栄養	○	○	○		○	○	○	○	○	○
経管成分栄養	○	○	○		○	○	○	○	○	○
人工肛門・膀胱	○	○	○		○	○	○	○	○	○
在宅酸素	○	○	○		○	○	○	○	○	○
点滴管理	○	○	○		○	○	○	○	○	○
尿カテーテル	○	○	○		○	○	○	○	○	○
褥瘡処置	○	○	○		○	○	○	○	○	○
独居対応	○	○	○		○	○	○	○	○	○
認知症対応	○	○	○		○	○	○	○	○	○
生活保護	○	○	○		○	○	○	○	○	○
各種書類作成	○	○	○		○	○	○	○	○	○
無料低額診療事業	○		○	○						
歯科往診				○						

※皮膚科往診も対応いたします。その他お気軽にご相談ください。

健友会 在宅総合
サポートセンター

受付時間 月～金 9:00～16:30
土 9:00～12:00



03-3387-3076



k_zaitaku@kenyu-kai.or.jp

お問合わせ Eメールアドレス

