

### 訪問診療について

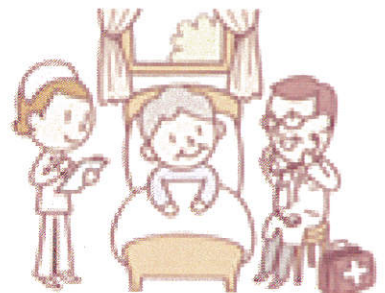
今回、皆様にお届けする話題は訪問診療についてです。この先、訪問診療を利用する機会があれば参考にいただければと思います。

Q；どのようなときに訪問診療を利用するのでしょうか？

A；基本的には外来への通院が大変になった方が利用します。

通院が大変の理由は様々です。

- 病気や障害、歩行困難などで来られない
- 座っている姿勢を保つことができなくて、待合にいられない
- 退院後で体力が落ちている、退院後の療養を住み慣れた自宅で行いたい
- 自宅で医療ケアが必要
- 終末期の療養生活を自宅で過ごしたい・・・等々



Q；何をしてくれるの？

A；医師が定期的に自宅を訪問し、健康管理を行います。

イメージとしては、外来での診察を家で受けるというかんじでしょうか。

- 診察、血圧測定、体温測定などの健康チェック
- 予防接種や健康診断（区民健診・がん検診）
- 検査（採血・検尿など）や治療（点滴・投薬など）
- 終末期の疼痛緩和など

Q；どのくらいの頻度で診てもらえるの？

A；基本的には月2回（2週間に一度）、日にちを決めて伺います。

定期的な訪問診療を基本としていますが、緊急時にも対応します。決まった日にち以外に体調が悪くなったときや、夜間や休日も含めての対応が可能です。

Q；費用は？

A；1割負担（月2回訪問）で約8000円ほどかかります。

一度、訪問診療を利用したとしても、ご希望があれば、医師と体調を確認しながら外来通院に戻るご相談もしています。診療所スタッフまで気軽にご相談ください。

昨年 12 月から開始した【ころばん体操】

4 月から毎週火曜日 10 時～11 時 30 分で開催します。

毎週参加できなくても構いません。

\*悪天候や感染状況により中止する場合がありますので、ご了承ください。

**場所**：天沼診療所 3 階      **定員**：10 人      **予約制**

**予約電話（天沼診療所）：03-3393-1866**

- 運動しやすい服装と履物でいらしてください。
- 水分や汗拭き用タオルなどもご準備ください。

## ～『お花見のご案内』～

\*詳細は、別チラシを同封しています。

日にち：3月31日（月）12時から

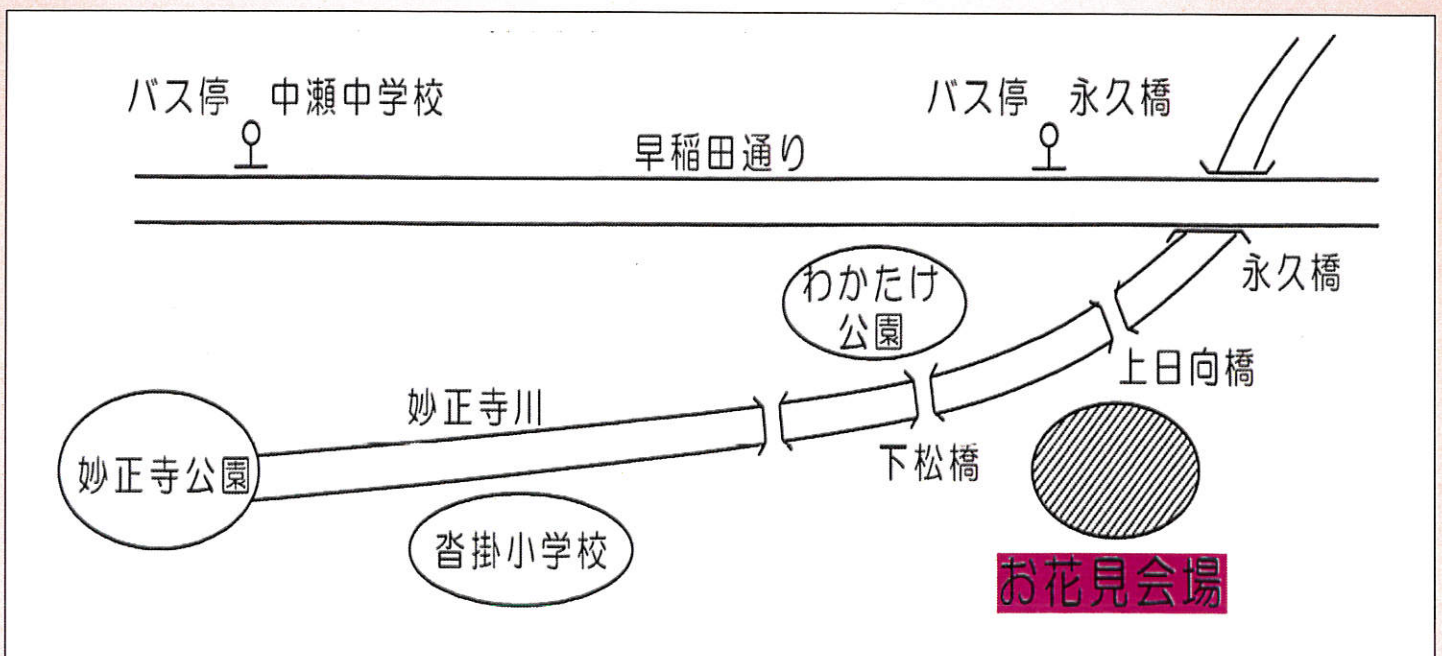
**雨天時は、12時から天沼診療所3階にて交流会を行います。**

《集合場所・時間》

①散策しながら現地に向かう方⇒天沼診療所に11時集合

②現地集合の方→12時

【交通案内】関東バス（荻窪駅から**下井草駅行き**で**永久橋**下車）



連絡先：天沼診療所 03-3393-1866